

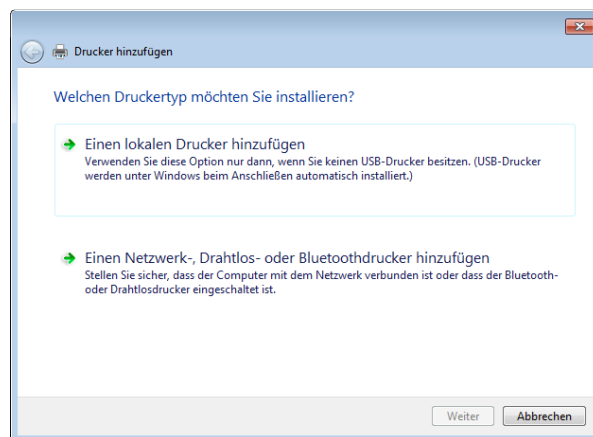
Anleitung zum EPS-Druck im Wagenstandanzeiger unter MS Windows 7

Nach der Installation des Adobe FrameMakers steht ein neuer Drucker mit dem Namen „Adobe PDF“ zur Verfügung. Innerhalb des Wagenstandanzeigers lassen sich mit diesem PDF-Drucker sämtliche Ausgabeformate erzeugen.

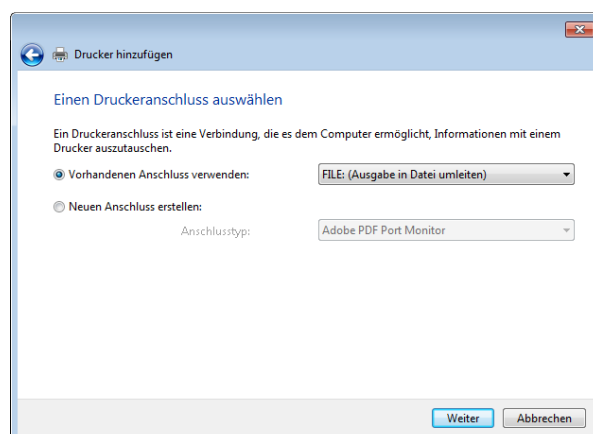
Für den EPS-Druck gibt es dabei noch einige Besonderheiten zu beachten:

1. PS-Drucker installieren

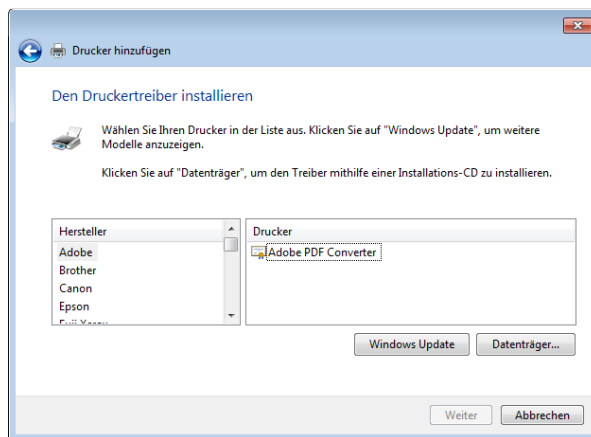
a. Einen **neuen lokalen Drucker** installieren



b. Anschlussstyp **FILE: (Ausgabe in Datei umleiten)** auswählen

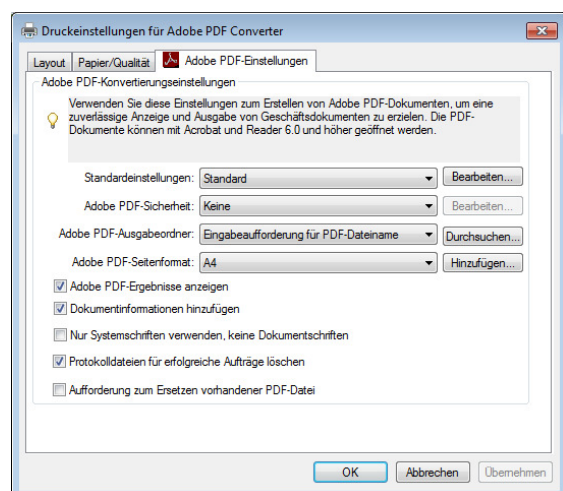
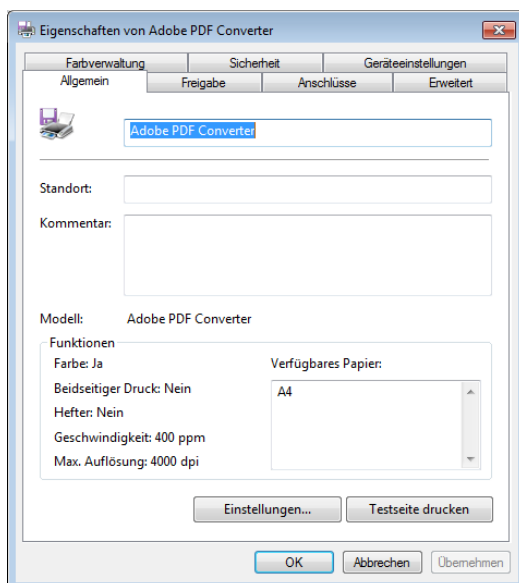


- c. Nach der Adobe FrameMaker-Installation unter MS Windows 7 steht der Druckertreiber **„Adobe PDF Converter“** zur Verfügung, der im nächsten Schritt ausgewählt werden muss

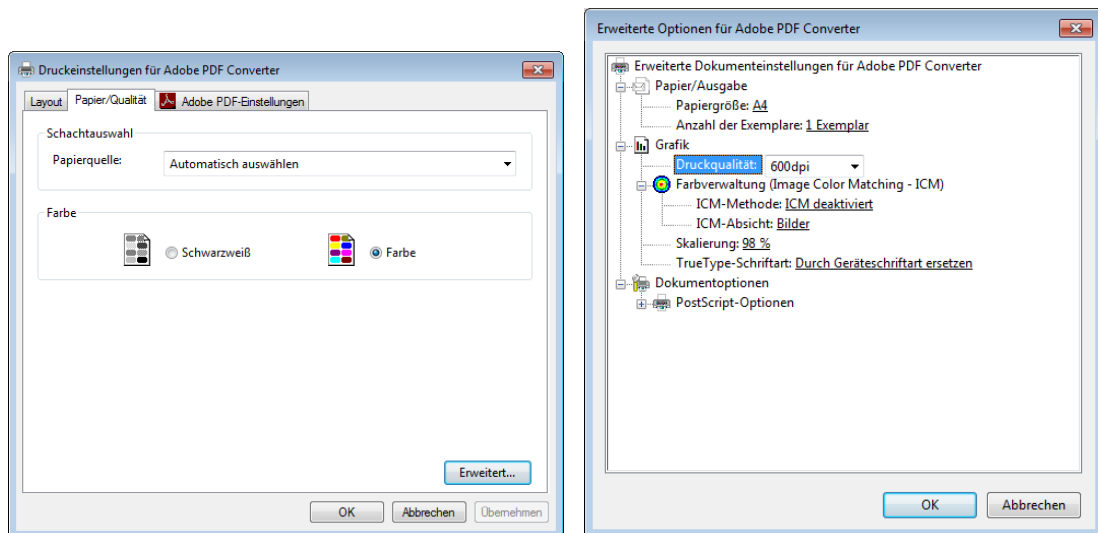


2. Druckereigenschaften bearbeiten

- a. Nach dem Abschluss der Installation in den **Druckeigenschaften des „Adobe PDF Converter“-Druckers** unter **„Einstellungen...“** die Einstellung des Registerreiters **„Adobe PDF-Einstellungen“** -> **„Nur Systemschriften verwenden, keine Dokumentschrift“** deaktivieren



- b. Außerdem in den **Druckeigenschaften des „Adobe PDF Converter“-Druckers** unter **„Einstellungen...“** die Einstellung des Registerreiter **„Papier/Qualität“** -> **„Erweitert...“** **„Druckqualität“** prüfen. Unter Windows 7 müssen hier zwingend 600dpi zur Erstellung eines korrekten Druckbildes eingestellt werden.



3. In der *TrackIndikator.ini* sind abschließend noch folgende Werte zu überprüfen:

- PostScriptPath = C:\Temp\Temp.ps
(Während des Druckvorgangs wird dieses Verzeichnis als Zwischenspeicher für die endgültige PostScript-Datei verwendet)
- OutputPath = C:\Temp\final.ps
(Der Ausgabepfad der endgültigen PostScript-Datei)
- PDFPath = C:\Temp\final.pdf
(Die endgültige PDF-Datei, die das EPS-File unter Zuhilfenahme der bereits gespeicherten endgültigen PostScript-Datei integriert)
- GhostScriptPath = ./gsdll32.dll
(Die GhostScript-Bibliothek "gsdll32.dll" muss im Verzeichnis der TrackIndikator.exe liegen → diese ist nach der separat durchzuführenden GhostScript-Installation im GhostScript-Installationsordner auf dem System zu finden)
Hier ist auch bei einem 64-Bit-System die 32-Bit-Version zu verwenden!
- PostScriptPrinterName = Adobe PDF Converter
(Der PS-Druckername)

4. *Der eigentliche Druck ist im Wagenstandanzeiger unter „Drucken“ → „Optionen“ → „EPS-Druck“ zu finden*